

Упатство за користење дигитален  
сертификат во системот за  
е-Одобрение заградење  
[www.gradezna-dozvola.mk](http://www.gradezna-dozvola.mk)

Почитувани Корисници,

**Ве известуваме дека ова упатство е наменето за технички лица, (ИТ сектор / лица кои се задолжени за одржување на компјутерите и ИТ инфраструктурата во вашата фирма/институција).**

ЗЕЛС не пружа техничка поддршка за физички и правни лица и за истото ве замолуваме да ангажирате соодветно техничко лице.

Доколку има потреба од појаснување на ова упатство и постапката за инсталација на компонентата за потпишување и самото потпишување, техничките лица може да се јават во ЗЕЛС - ИТ сектор или да пратат емаил на [contact@zels.org.mk](mailto:contact@zels.org.mk).

Истовремено Ве известуваме дека ЗЕЛС не е орган во постапката која се води исклучиво пред надлежниот орган утврден со Закон, па оттука, за сите прашања и информации поврзани со вашиот предмет Ве упатуваме да се обратите до органот пред кој се води постапката.

Ви благодариме за разбирањето,  
Со почит,  
ЗЕЛС

Еден од условите за користење на системот за е-Одобрение за градење ([www.gradezna-dozvola.mk](http://www.gradezna-dozvola.mk)) е корисниците да поседуваат валиден дигитален сертификат (дигитален потпис).

Системот работи исклучиво со валидни дигитални сертификати кои се издадени од овластени издавачи на сертификати заведени во [Регистарот на издавачи на сертификати во Република Северна Македонија](#).

Моментално овластени издавачи на сертификати во Република Северна Македонија се [Македонски Телеком](#) и [КИБС](#), па секој корисник треба да поседува валиден сертификат издаден од еден од нив.

Откако ќе го проследите упатството за инсталирање на дигиталниот сертификат (во зависност дали станува збор за [КИБС](#) или [ТЕЛЕКОМ](#) кои имаат различни процедури за инсталирање) и ќе го приспособите за работа на Вашиот персонален компјутер, ова упатство ќе ви помогне како да го користите Вашиот сертификат во нашиот систем.

**Што е потребно за да се прикачи дигитален сертификат на вашиот профил на [www.gradezna-dozvola.mk](http://www.gradezna-dozvola.mk)?**

## **1. Уредно инсталиран дигитален сертификат приспособен за работа на Вашиот компјутер**

Откако ќе го инсталирате Вашиот дигитален потпис согласно дадените упатства од издавачот (КИБС или ТЕЛЕКОМ) тој треба да е активен и спремен за користење.

Ова можете да го проверите доколку се обидете да потпишете некој Microsoft Word или PDF документ локално на вашиот компјутер или доколку пристапите во Internet Options/ Content/ Certificates.

Доколку во делот **Personal** го гледате Вашето име и презиме и името на издавачот каде што се гледаат и root сертификатите тогаш Вашиот потпис е уредно инсталиран и спремен за користење ([ПОДЕТАЛНО ЗА ОВА ВО ВИДЕО УПАТСТВОТО](#)).

## 2. JAVA

Единствениот начин за вчитување на дигитален потпис од страна на интернет апликации е со користење на платформата JAVA од компанијата ORACLE. За да го прикачите Вашиот дигитален потпис во системот потребно е да имате уредно инсталирана **32 битна [JAVA](#)** на вашиот персонален компјутер и тоа **[8 верзија 131](#)**.

### 2.1 Прелистувач кој подржува JAVA (web browser)

Моментално прелистувачи кои подржуваат JAVA се следниве:

- **MICROSOFT EDGE [кој има опција да работи во Internet Explorer Mode](#)**
- некои 32 битни верзии на **[Mozilla Firefox заклучно до Firefox 50.0.1](#)**), за кои не треба да се прави update.

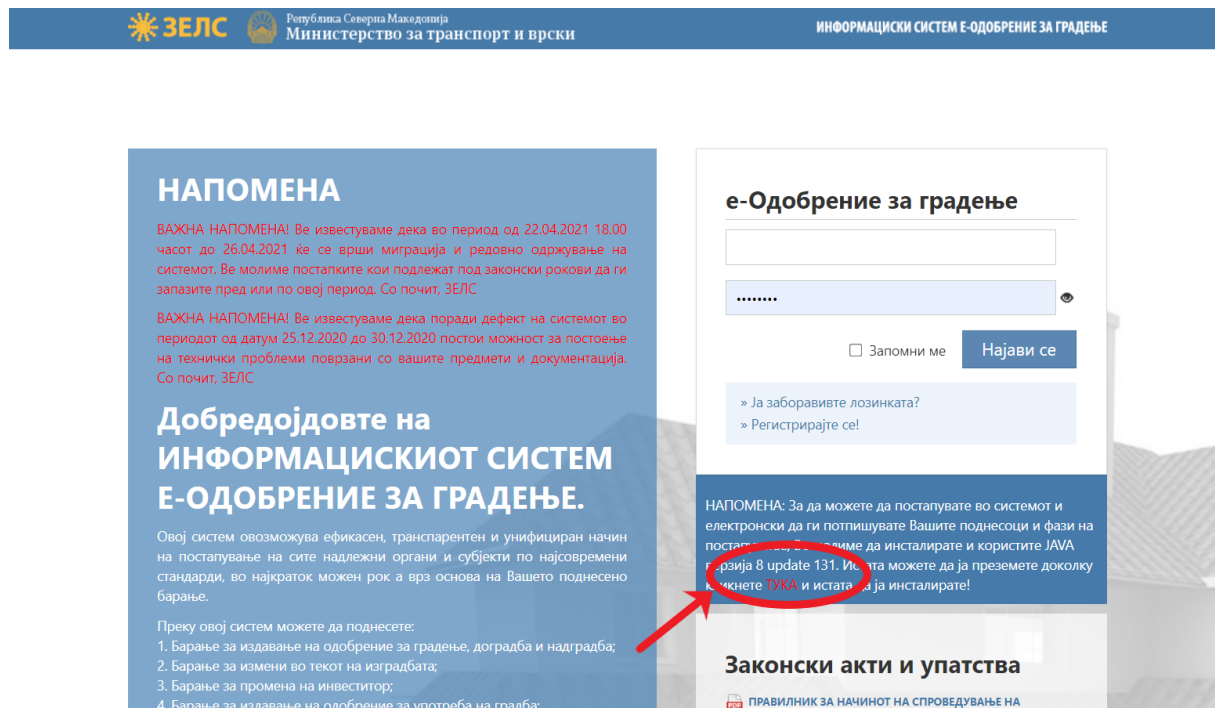
Наша препорака е да користите прелистувач Microsoft EDGE кој работи **[во Internet Explorer mode](#)**.

### 2.2 Потребни чекори за подесување

#### Подесувања поврзани со JAVA

Потребно е да инсталирате JAVA на Вашиот компјутер и таа да се активира бидејќи сама по себе е деактивирана. Тоа најдобро може да го направите на самата веб страна на системот. Со клик на **[линкот ТУКА](#)**, ќе се стартува преземањето на Јава (Слика 1).

Слика 1



**НАПОМЕНА**

ВАЖНА НАПОМЕНА! Ве известуваме дека во период од 22.04.2021 18.00 часот до 26.04.2021 ќе се врши миграција и редовно одржување на системот. Ве молиме постапките кои подлежат под законски рокови да ги запазите пред или по овој период. Со почит, ЗЕЛС

ВАЖНА НАПОМЕНА! Ве известуваме дека поради дефект на системот во периодот од датуми 25.12.2020 до 30.12.2020 постои можност за постоење на технички проблеми поврзани со вашите предмети и документација. Со почит, ЗЕЛС

### Добредојдовте на ИНФОРМАЦИСКИОТ СИСТЕМ Е-ОДОБРЕНИЕ ЗА ГРАДЕЊЕ.

Овој систем овозможува ефикасен, транспарентен и унифициран начин на постапување на сите надлежни органи и субјекти по најсовремени стандарди, во најкраток можен рок а врз основа на Вашето поднесено барање.

Преку овој систем можете да поднесете:

1. Барање за издавање на одобрение за градење, доградба и надградба;
2. Барање за измени во текот на изградбата;
3. Барање за промена на инвеститор;
4. Барање за издавање на одобрение за употреба на градба;

**е-Одобрение за градење**

.....

Запомни ме

» Ја заборавете лозинката?  
» Регистрирајте се!

НАПОМЕНА: За да можете да постапувате во системот и електронски да ги потпишувате Вашите поднесоци и фази на постапување, ве молиме да инсталирате и користите JAVA верзија 8 update 131. Исто така можете да ја преземете доколку ја имате инсталирате!

**Законски акти и упатства**

[ПРАВИЛНИК ЗА НАЧИНОТ НА СПРОВЕДУВАЊЕ НА](#)

**Јавата е сега активна** на Вашиот компјутер и следно треба да се внесат веб локациите на апликациите на кои ќе им се дозволи пристап, односно нема да ги блокира. Тоа се прави во делот **Configure Java** или **Java Control Panel** каде рачно се внесуваат записи за секоја апликација одделно. Ова можете да го најдете во Вашиот оперативен систем во делот **Control Panel** или преку лентата за пребарување (**Search**) на Вашиот оперативен систем.

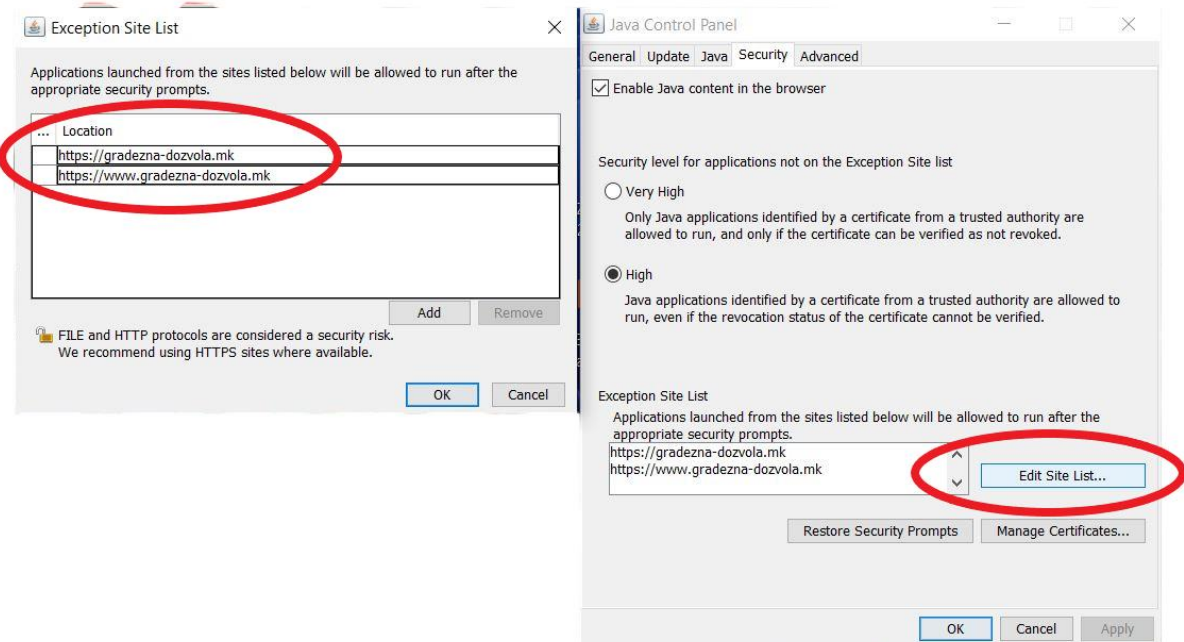
На следната слика е прикажан делот **Security** на JAVA каде се подесува степенот на сигурност кој треба да биде подесен на **HIGH** како и делот **EDIT SITE LIST** (Слика 3) каде се внесуваат записите:

<https://www.gradezna-dozvola.mk> и

<https://gradezna-dozvola.mk>.

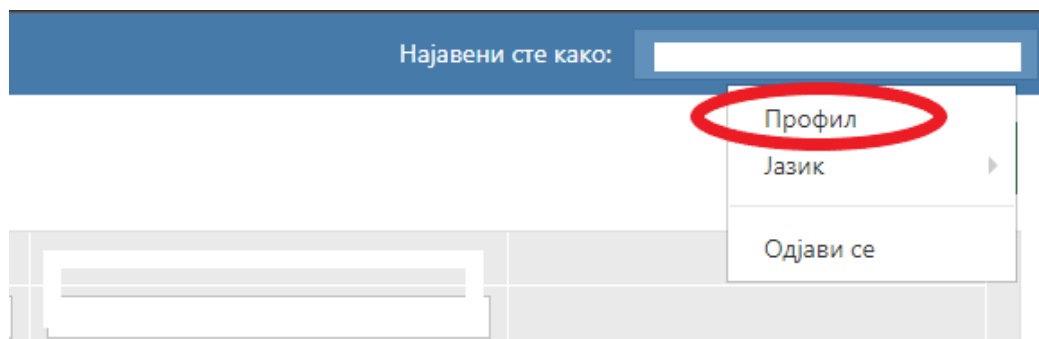
Доколку Вашиот прелистувач (Browser) е отворен додека ги подесувате овие записи тие нема да бидат прифатени, па пожелно е претходно прелистувачот да биде изгасен или од кога ќе ги внесете записите да го изгасите и вклучите повторно.

Слика 2



## Вчитување на сертификатот во профилот

Откако ќе се најавите во системот со Вашето корисничко име и лозинка потребно е да одите во делот ПРОФИЛ кој се наоѓа горе десно и да го внесете Вашиот потпис



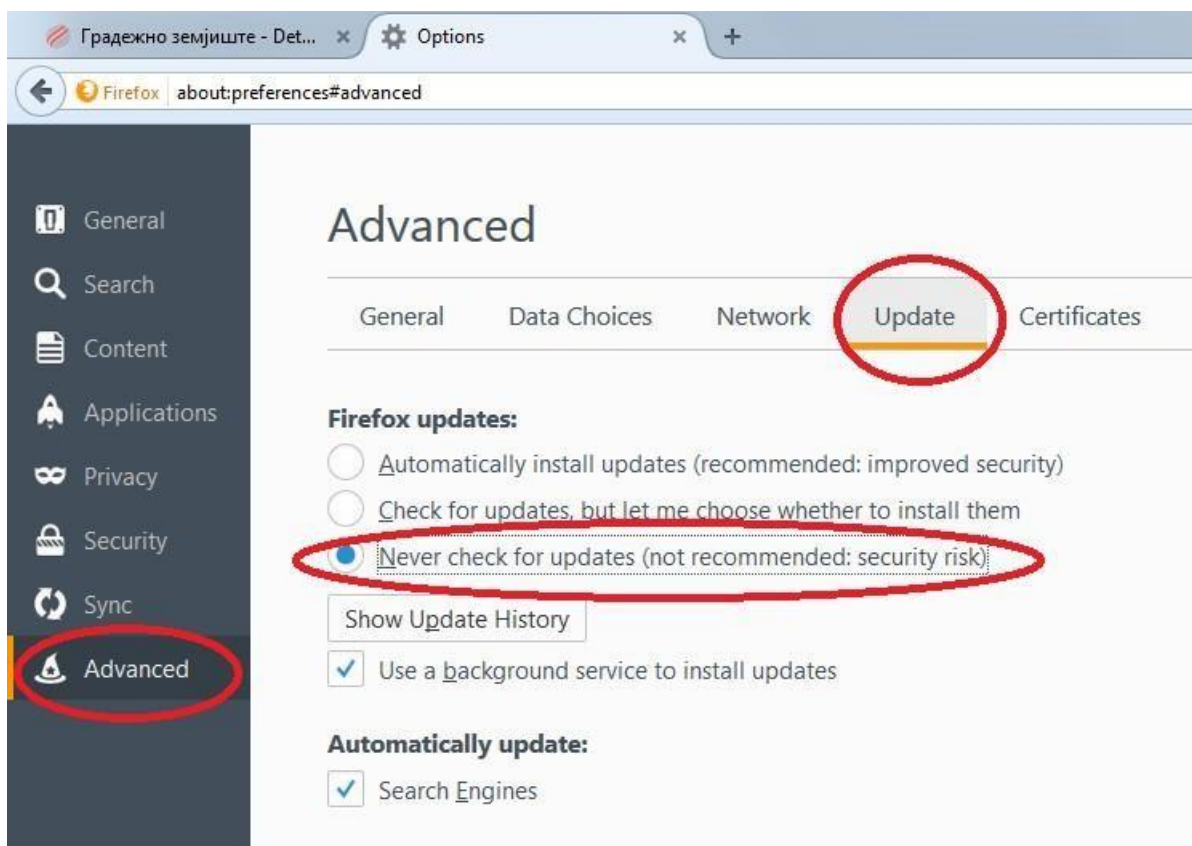
Доколку излезат таканаречени попапи (pop up) од Вашиот прелистувач поврзани со активирање JAVA или од самата веб страна [www.gradezna-dozvola.mk](http://www.gradezna-dozvola.mk) потребно е истите да бидат **активирани**. Доколку е се во ред и одберете **Прикачи**, ќе се отвори прозорец каде може да се одбере еден потпис од активната листа на сертификати од вашиот персонален компјутер. По одбирање на саканиот потпис и кликање на копчето ПОТВРДИ, системот ќе ви побара ПИН кој би требало да Ви биде издаден од издавачот на дигиталниот потпис. Доколку е се во ред со дигиталниот потпис и тој е ВАЛИДЕН, изберете ИЗБЕРИ со што процесот на прикачување **дигитален потпис на Вашиот профил е завршен и во системот ќе ви покаже до кога е валиден истиот.**

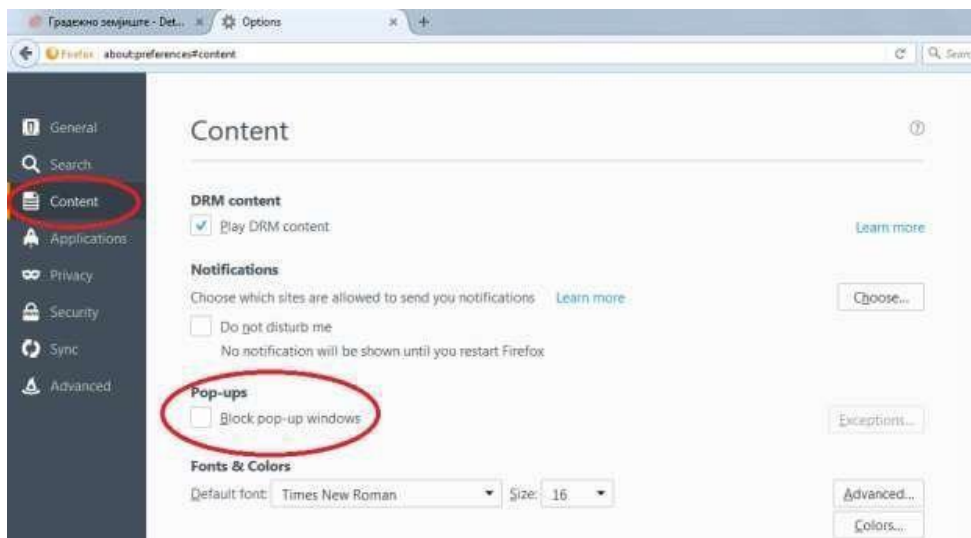
## 3. Подесувања поврзани со Вашиот прелистувач

### 3.1 Mozilla Firefox

Доколку користите некоја од верзиите на Mozilla Firefox кои подржуваат работа со JAVA потребно е да ги имате наместено следниве 2 подесувања:

1. Да овозможите страните да отвораат дополнителни прозори (pop ups)
2. Да забраните автоматско ажурирање на прелистувачот како би спречиле без ваше знаење прелистувачот да се ажурира во некоја понапредна верзија која НЕ подржува JAVA.





### 3.2 Internet Explorer

Доколку користите некоја од верзиите на Internet Explorer потребно е да одите во Internet Options во делот Privacy каде можете да ја дозволите оваа опција со деактивација на Turn on Pop-blocker за сите веб страни.

